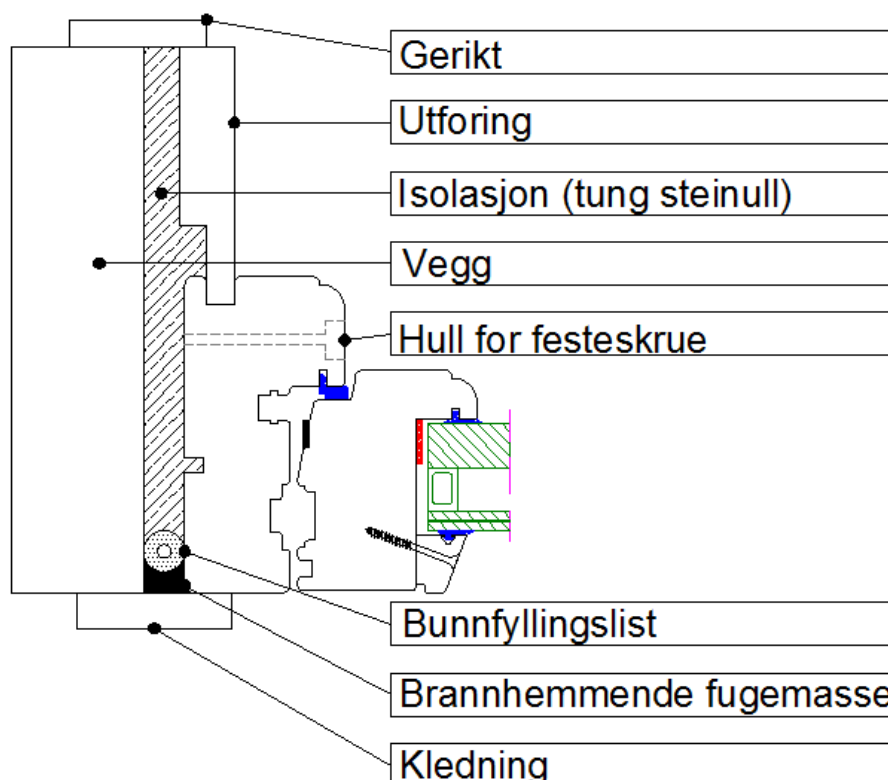


 <b>ULDAL</b> <i>member of Byggma group</i>	<b>MONTERINGSVEILEDNING</b> <b>BRANNKLASSIFISERTE</b> <b>VINDUER</b>	<b>Side 1</b>
		Rev. dato: 2019-08-09
		Dokumentnr.: S-040
		Godkjent av: vø

**Riktig montering er avgjørende for at vinduene skal fungere og tilfredsstillende Brannkravene.**

1. All montering av vinduer skal gjennomføres på en slik måte at de til enhver tid gjeldende myndighetskrav til denne type konstruksjon blir tilfredsstillt.
2. Byggets ansvarshavende skal sikre at monteringsveiledningen blir fulgt og er ansvarlig for at denne blir oppbevart som et byggesaksdokument for fremvisning ved behov.
3. Kontroller at underlaget til vinduet er i vater. Vinduet settes på underlagsklosser som settes helt ute i hjørnene.
4. Kontroller at underkarmen er i vater.
5. Øvre hjørner kiles godt. Pass på at klaringer er lik på begge sider. Skru fast i øvre festepunkter. Skruene må tilpasses til tre eller betongvegg. Festeskruene monteres i karmens forborte skruehull.
6. Pass på at karmen har rett diagonalmå. Dette finjusteres eventuelt under kiling og montering av nedre festeskruer.
7. Kontroller at sidekarmen er i lodd.
8. Før montering av nedre festeskruer, sjekk at rammen går lett, har jevn klaring og at den tar jevnt mot pakninger. Skru fast nedre festeskruer.
9. Isoler mellom vegg og karm med tung steinull.
- 10.
11. Åpningsvinduer: Låsbar vrider er montert.



<b>BEKREFTELSE:</b>		
DETTE BRANNKLASSIFISERTE PRODUKTET ER MONTERT I HENHOLD TIL MONTERINGSANVISNINGEN		
Dato:	Firma:	Signatur:
NB: ARKIVER DETTE DOKUMENTET SAMMEN MED ANDRE BRANNDOKUMENTER TILHØRENDE BYGGET.		



# ULDAL

*member of Byggma group*

**Dette er et brannklassifisert produkt, og skal monteres i henhold til monteringsanvisning.**

**Åpningsvinduer skal alltid være lukket, åpnes kun ved vask og vedlikehold.**

**Se nærmere beskrivelse på baksiden av dette arket.**

Produsent:

**Uldal AS**

Postboks 98, 4795 Birkeland

Telefon 38 13 71 00

E-post [uldal@byggma.no](mailto:uldal@byggma.no)

[www.uldal.no](http://www.uldal.no)



# ULDAL

*member of Byggma group*