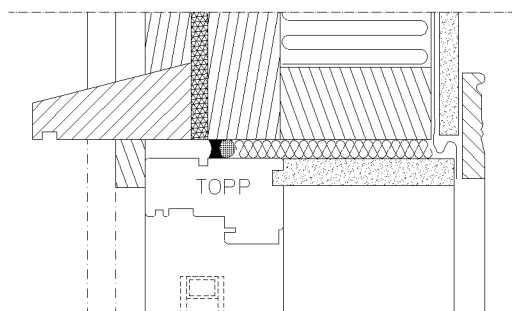
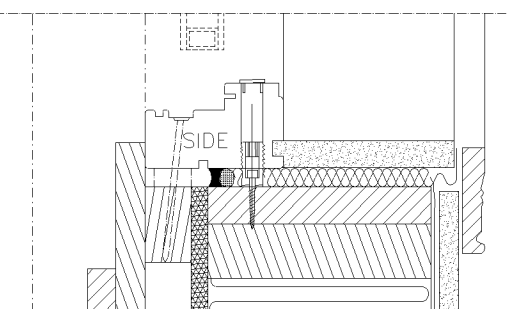


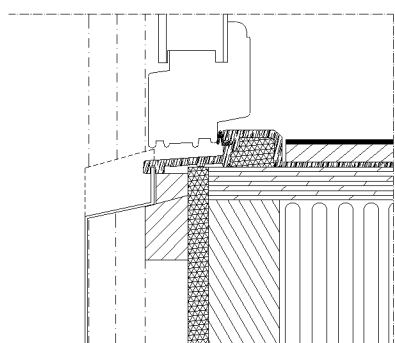
MONTERINGSANVISNING ULDAL DØRER HC-TERSSEL



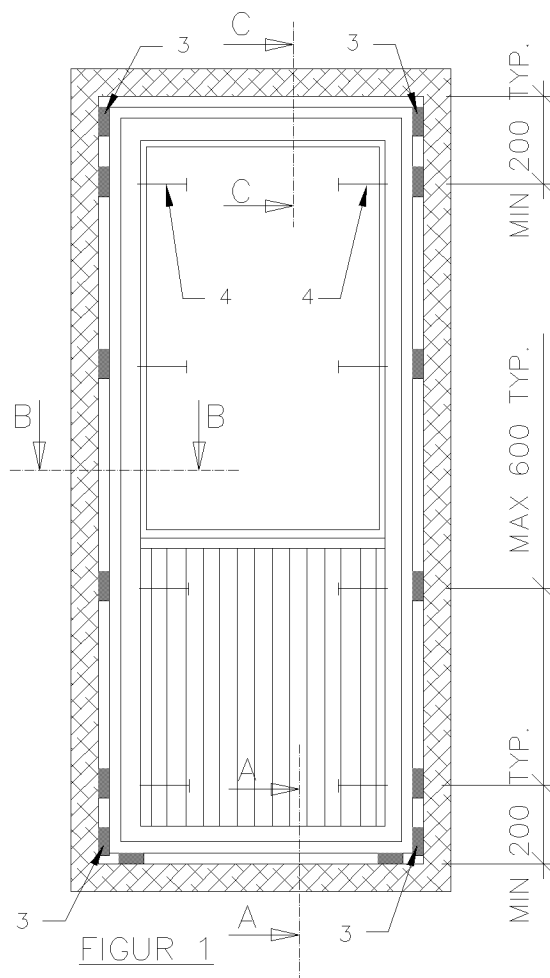
SNITT C-C



SNITT B-B



SNITT A-A



- 1) VURDER POSISJON TIL DØR I FORHOLD TIL VEGGEN SOM HELHET, OG MOT VEGGENS VINDSPERRE FORØVRIG. SJEKK AT ÅPNING MELLOM UTSPARING OG DØR ER MIN. 15MM PÅ ALLE SIDER.
- 2) KONTROLLER AT UNDERLAG FOR TERSKEL ER I VATER. BENYTT AVRETNING, ELLER OPPKILING SOM UNDERLAG FOR HC-SVILL, GJELDER OGSÅ MIDT PÅ TERSKEL. PÅSE AT SKUMSTRIMMEL ER KLEMT OPPI PROFILET FØR DØR MONTERES. NB! YTTERKANT AV UK SVILL, OPPKILES MED TRELIST SOM ANVIST PÅ SNITT A-A. VANNBLIKK BØR MONTERES FØR DØR.
- 3) BENYTT MIDLERTIDIG OPPKILING I HJØRNER AV DØR SOM VIST PÅ FIGUR 1. KONTROLLER AT DE VERTIKALE KARMER ER I LODD. DERETTER PLANHET AV VEGGLIV, SE SNITT A-C, SLIK AT KORREKT MONTERING AV VIND OG VANNTETTING IVARETAS.

- 4) JUSTER ØVERSTE KILER SLIK AT DØRBLADET NESTEN TAR I OVERKARMEN PÅ LÅSSIDEN. IKKE BRUK VATER FOR Å FÅ KARMEN I LODD SIDEVEIS. BENYTT MONTERINGS-SKRUER (MIN. 2X4 STK.) FOR INNFASTNING AV DØR. (SE SNITT B-B FOR ANBEFALT LØSNING). FEST DØR ØVERST FØRST. SIDEKARMEN KAN MED FORDEL VÆRE LITT UT AV LODD SLIK AT DET ER MER KLARING MELLOM TERSKEL OG DØRBLAD PÅ LÅSSIDEN.
- 5) ÅPNE DØR CA 5 CM, KONTROLLER:
 - BEGGE HJØRNER PÅ LÅSSIDE, HAR LIKE STOR AVSTAND MELLOM DØRBLAD OG RAMME.
 - AVSTAND TIL TETTELIST ER LIK PÅ HELE DØREN.
- 6) NÅR DØREN HAR RIKTIG PLASSERING, OG KARM ER JUSTERT, FESTES DØREN OGSÅ I BUNN. GJENTA INNFASTNING. VED STØRRE DØRER, KONTROLLER AT KARM IKKE KRUMMER INN ELLER UT. AVSTAND MELLOM INNFASTNING MAKS 0,6M. FOR DOBBEL BALKONGDØR MONTERES SKRUE (MEDFØLGER) PÅ MOTSATT SIDE AV GANGFELT, TILSLUTT MONTERES PLASTPLUGG I DENNE SKRUE.
- 7) FJERN HJØRNEKILER (3) (DISSE KAN BENYTTES VED VIDERE MONTASJE). MONTER BUNNFYLLINGSLIST. BENYTT ELASTISK FUGEMASSE. REF. LEV. ANVISNINGER. ISOLER SMYGET MED MINERALULL ELLER TILSVARENDE. DYTTE FORSIKTIG. BRUK AV SKUM ANBEFALES IKKE TIL TETTING RUNDT DØRER. (NB! KUN MINERALULL BENYTTES VED INSTALLERING AV E 30 OG EI 30 BRANN DØRER).
- 8) MONTER SÅ PÅ FØRINGER OG GERIKTER RUNDT DØR. PÅSE AT VINDTETTING OG DAMPTETTING ER IVARETATT, VED AT DIFFUSJONSPERREN BLIR KLEMT SOM VIST PÅ SNITT.

FORØVRIG HENVISES TIL NBI DETALJ BLAD NR. A 523.721, FOR UTFYLLENDE SPESIFIKASJONER.